



Istituto Piepoli

L'indice di fiducia del viaggiatore italiano: nuovi dati di riferimento per il settore



Roma, 20 Maggio 2014



METODOLOGIA e CAMPIONE

- ⊙ L'indagine che presentiamo è stata eseguita fra il **9 e il 15 maggio 2014** con **metodologia CATI/CAWI** su un campione di **1.000 casi** rappresentativo della popolazione residente in Italia dai 18 ai 74 anni, segmentato per sesso, classe di età, Ampiezza Centri e GRG (Grandi Ripartizioni Geografiche).

| SESSO | |
|--------------|-----|
| Uomo | 49% |
| Donna | 51% |

| ETÀ | |
|------------|-----|
| 18-34 anni | 26% |
| 35-54 anni | 42% |
| 55-74 anni | 32% |

| GRANDI RIPARTIZIONI GEOGRAFICHE | |
|--|-----|
| Nord Ovest | 27% |
| Nord Est | 19% |
| Centro | 20% |
| Sud e Isole | 34% |

| AMPIEZZA CENTRI | |
|--------------------------|-----|
| Fino a 10.000 abitanti | 31% |
| Da 10 a 30.000 abitanti | 24% |
| Da 30 a 100.000 abitanti | 21% |
| Oltre 100.000 abitanti | 24% |

- ⊙ Il presente sondaggio è stato eseguito, rispettando il codice deontologico ASSIRM ed ESOMAR.



INDICE DI PROPENSIONE AL VIAGGIO

INDICE DI PROPENSIONE AL VIAGGIO:

indice costruito sulla base delle risposte degli intervistati a
UNA SERIE DI DOMANDE, pesate tramite un apposito algoritmo



Propensione a fare un
viaggio nei prossimi 3
mesi

Propensione a fare un
viaggio nei prossimi 12
mesi

Durata del viaggio
che si pensa di fare

INDEX

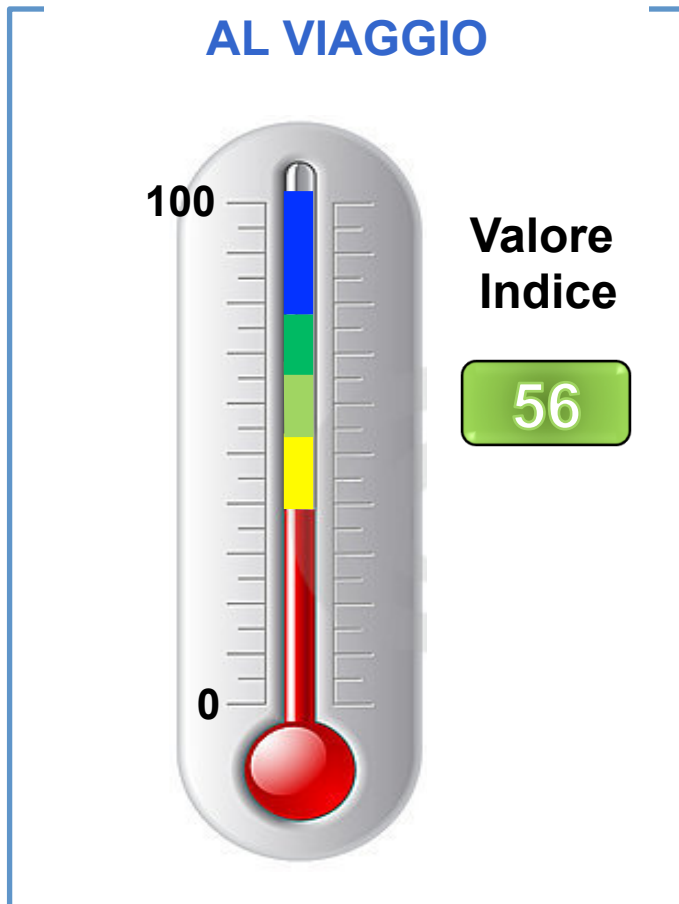
Viaggi effettuati negli ultimi 12
mesi – ultimo viaggio fatto

Propensione generale a fare più o
meno viaggi rispetto al passato
(prossimi 12 mesi)



PIÙ PROPENSI A VIAGGIARE NEI PROSSIMI MESI I GIOVANI, CHI VIVE AL NORD E IN GRANDI CITTÀ

INDICE DI PROPENSIONE AL VIAGGIO



INDICE DI PROPENSIONE AL VIAGGIO

| | |
|---------------------|----|
| 18-34 anni | 65 |
| 35-54 anni | 55 |
| 55-74 anni | 51 |
| Fino a 10 mila ab. | 50 |
| 10-100 mila ab. | 55 |
| Più di 100 mila ab. | 67 |
| Nord Ovest | 61 |
| Nord Est | 58 |
| Centro | 57 |
| Sud e Isole | 52 |



INDICE DI FIDUCIA DEI VIAGGIATORI

A partire da Maggio 2014 Istituto Piepoli e Confturismo realizzeranno un Osservatorio Periodico che vada a monitorare la propensione al viaggio degli italiani, mettendola in relazione con la situazione economica generale: l'obiettivo è quello di costruire un indice sintetico che metta insieme i dati già esistenti di Istat e Confcommercio (focalizzandosi sui beni legati al turismo) con un nuovo indicatore di misura del *sentiment degli italiani nei confronti del «viaggio»*.



FRA CHI CAMBIERÀ COMPORTAMENTO RISPETTO ALLO SCORSO ANNO, PREVALE UN CAUTO OTTIMISMO PER I PROSSIMI 12 MESI

PROPENSIONE AL VIAGGIO RISPETTO ALLO SCORSO ANNO

% italiani propensi a viaggiare nei prossimi 12 mesi
che non hanno viaggiato nell'ultimo anno

—

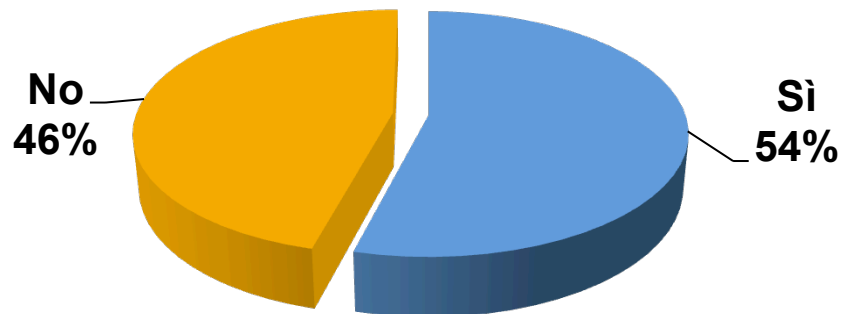
% italiani non propensi a viaggiare nei prossimi 12 mesi
che hanno viaggiato nell'ultimo anno

=

+12%
di viaggiatori potenziali rispetto agli ultimi 12 mesi



IL VIAGGIO LO ORGANIZZI CON GRANDE ANTICIPO?



| Organizzo il viaggio con grande anticipo | 18-34 anni | 35-54 anni | 55-74 anni |
|--|------------|------------|------------|
| Sì | 59% | 56% | 48% |
| No | 41% | 44% | 52% |



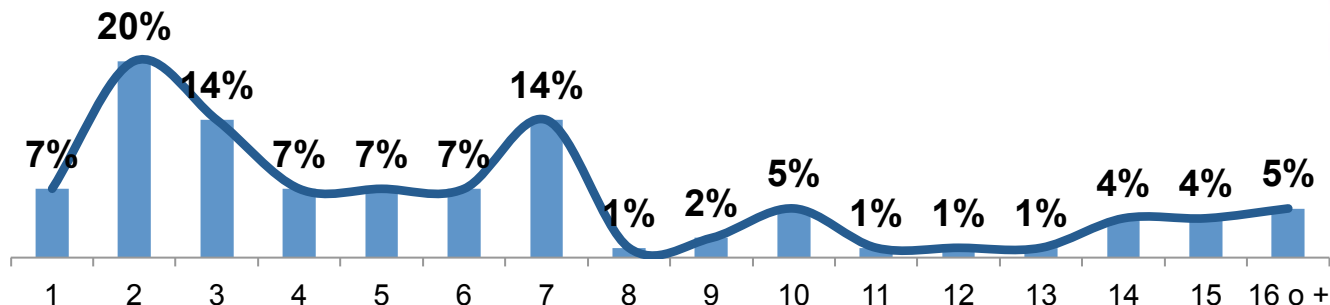
Istituto Piepoli

Il viaggio che faranno nei prossimi 3 mesi



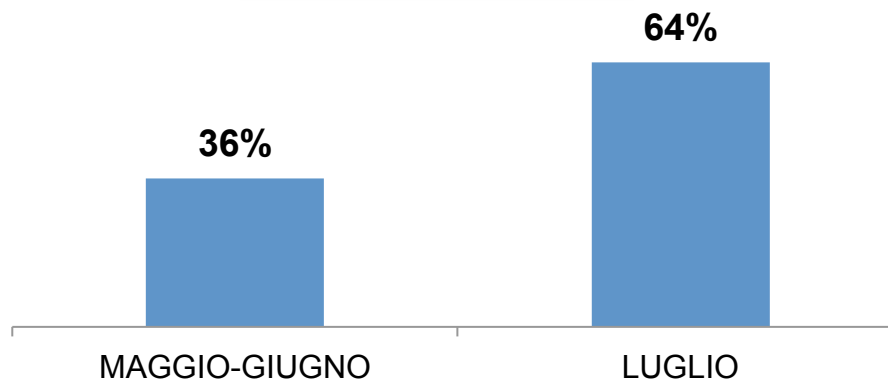
IL PROSSIMO VIAGGIO: DURATA E PERIODO

DURATA (notti)



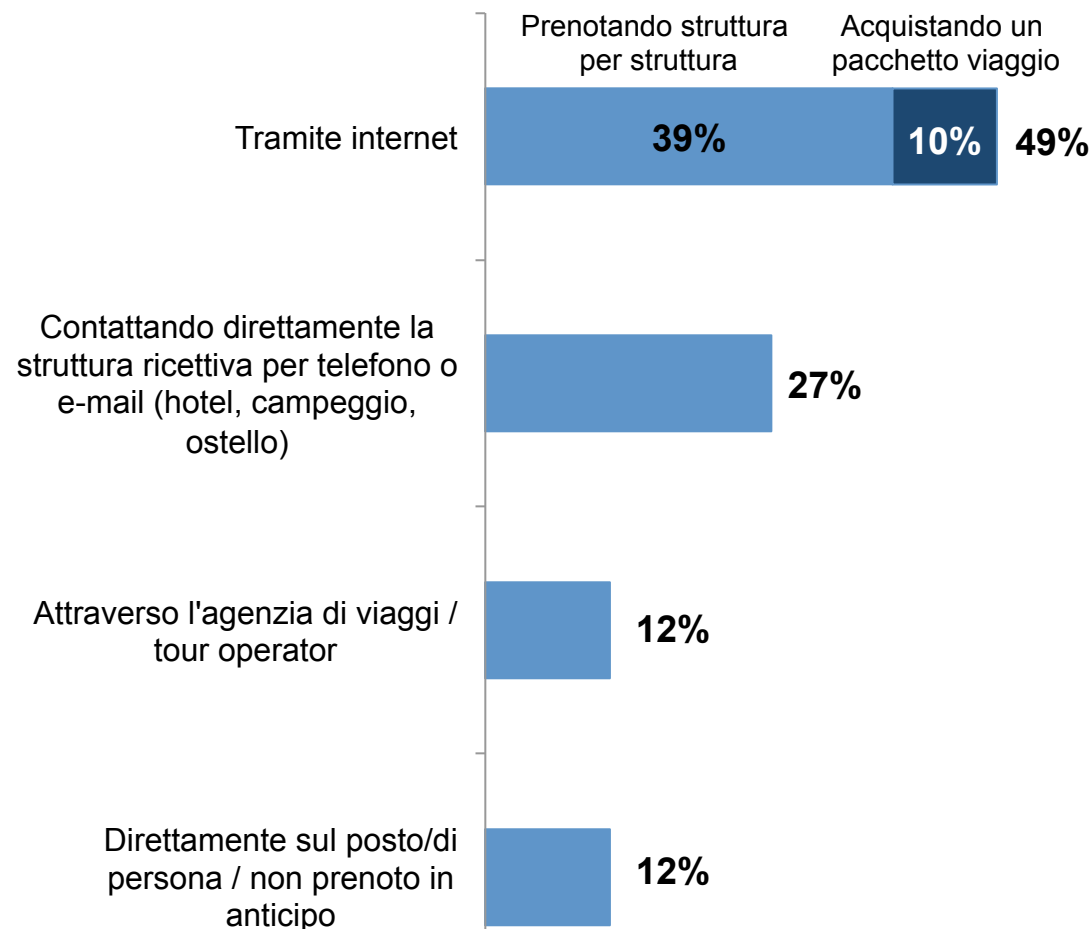
LA DURATA
MEDIA DEL
VIAGGIO È DI
6,3 NOTTI

MESE



UN VIAGGIATORE SU DUE PRENOTA LA STRUTTURA VIA INTERNET

Come prenoteranno il viaggio?

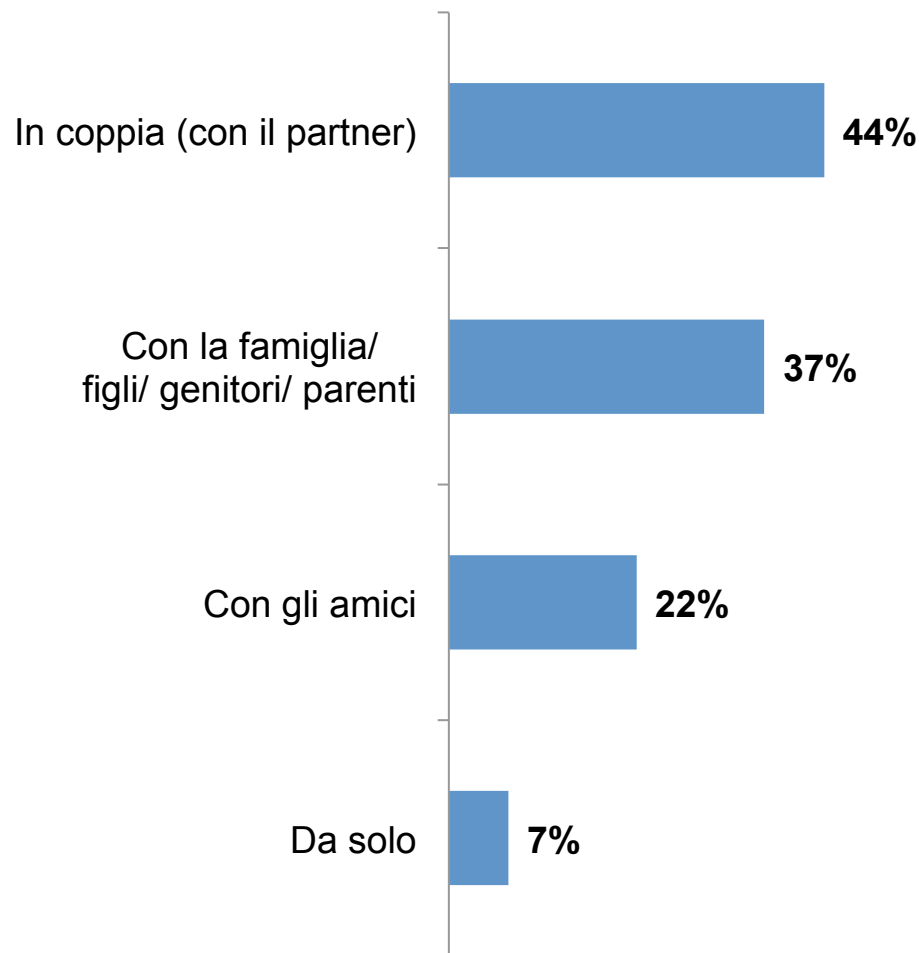


| | 18-34 anni | 35-54 anni | 55-74 anni |
|---|------------|------------|------------|
| Tramite internet | 65% | 48% | 35% |
| Contattando direttamente la struttura ricettiva per telefono o e-mail (hotel, campeggio, ostello) | 15% | 33% | 31% |
| Attraverso l'agenzia di viaggi / tour operator | 13% | 9% | 15% |
| Direttamente sul posto/di persona / non Prenoto in anticipo | 7% | 10% | 19% |



SI VIAGGIA CON LA PROPRIA METÀ O IN FAMIGLIA

Con chi viaggeranno?

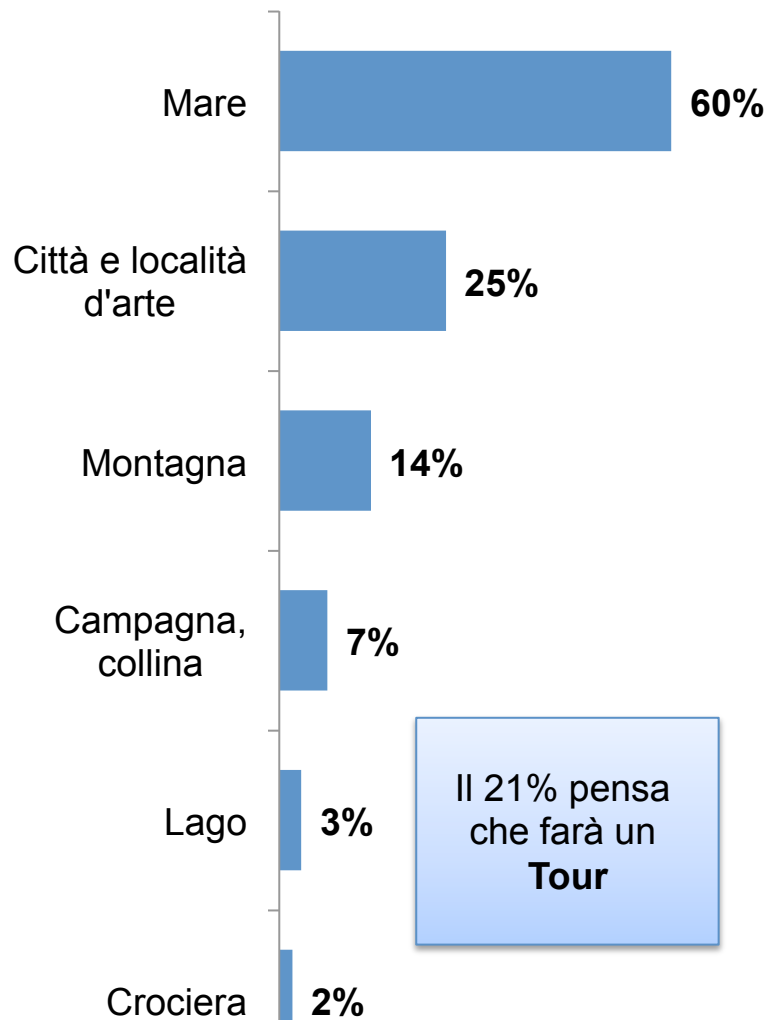


| | 18-34 anni | 35-54 anni | 55-74 anni |
|---|------------|------------|------------|
| In coppia (con il partner) | 49% | 36% | 50% |
| Con la famiglia/ figli/ genitori/ parenti | 17% | 54% | 33% |
| Con gli amici | 36% | 13% | 21% |
| Da solo | 7% | 5% | 8% |



AVVICINANDOSI ALL'ESTATE, IL MARE PREVALE NETTAMENTE

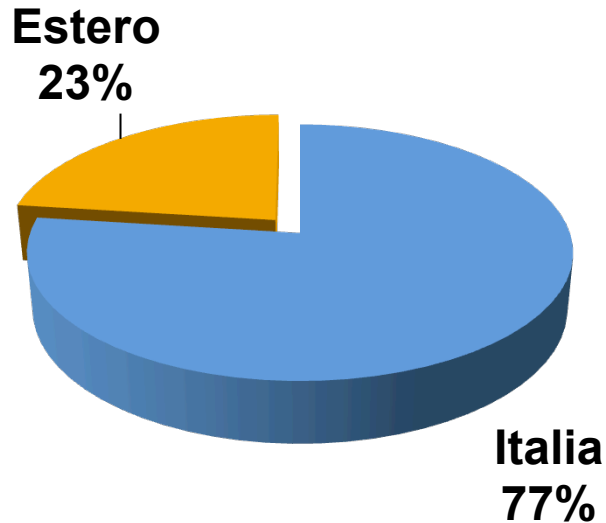
Dove andranno?



| | 18-34 anni | 35-54 anni | 55-74 anni | ITALIA | ESTERO |
|-------------------------|------------|------------|------------|--------|--------|
| Mare | 64% | 64% | 50% | 63% | 50% |
| Città e località d'arte | 28% | 23% | 26% | 19% | 45% |
| Montagna | 13% | 10% | 20% | 16% | 7% |
| Campagna, collina | 10% | 4% | 9% | 8% | 5% |
| Lago | 4% | 2% | 4% | 4% | 2% |
| Crociera | 2% | 2% | 3% | - | 8% |



DESTINAZIONE: PREVALE L'ITALIA, 23% ALL'ESTERO



| | 18-34 anni | 35-54 anni | 55-74 anni |
|--------|------------|------------|------------|
| ITALIA | 70% | 77% | 81% |
| ESTERO | 30% | 23% | 19% |

| TOP DESTINAZIONI ITALIA |
|-------------------------|
| Toscana |
| Puglia |
| Emilia Romagna |
| Trentino Alto Adige |
| Sardegna |

| TOP DESTINAZIONI EUROPA |
|-------------------------|
| Spagna |
| Grecia |
| Francia |
| Regno Unito |
| Croazia |

| TOP DESTINAZIONI MONDO |
|--|
| Nord Africa (Egitto, Tunisia, Marocco) |
| USA |
| Sudamerica |
| Turchia |

